

machpower[®]

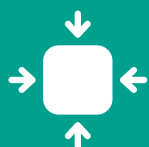
Stampante DTF 30 cm a rullo con agitatore/essiccatore

EV-DTFPRT30

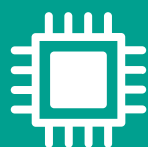


La stampante DTF (Direct to Film) a rullo Mach Power utilizza la tecnologia di stampa diretta su pellicola per creare immagini di alta qualità su una vasta gamma di materiali, come magliette, felpe e borse. La sua larghezza di stampa di 30 cm consente di realizzare progetti di diverse dimensioni. Dotata di 2 testine che permettono di utilizzare più colori nella stampa e ottenere risultati più dettagliati ed efficienti.

L'utilizzo di più colori consente di creare stampe più vivaci e realistiche. La stampante è dotata di un agitatore/essiccatore, utile per assicurarsi che l'inchiostro sia ben mescolato prima dell'utilizzo e che l'essiccazione avvenga in modo rapido ed efficace, garantendo risultati di stampa di alta qualità.



Dimensioni ridotte per un'ottimizzazione degli spazi di lavoro



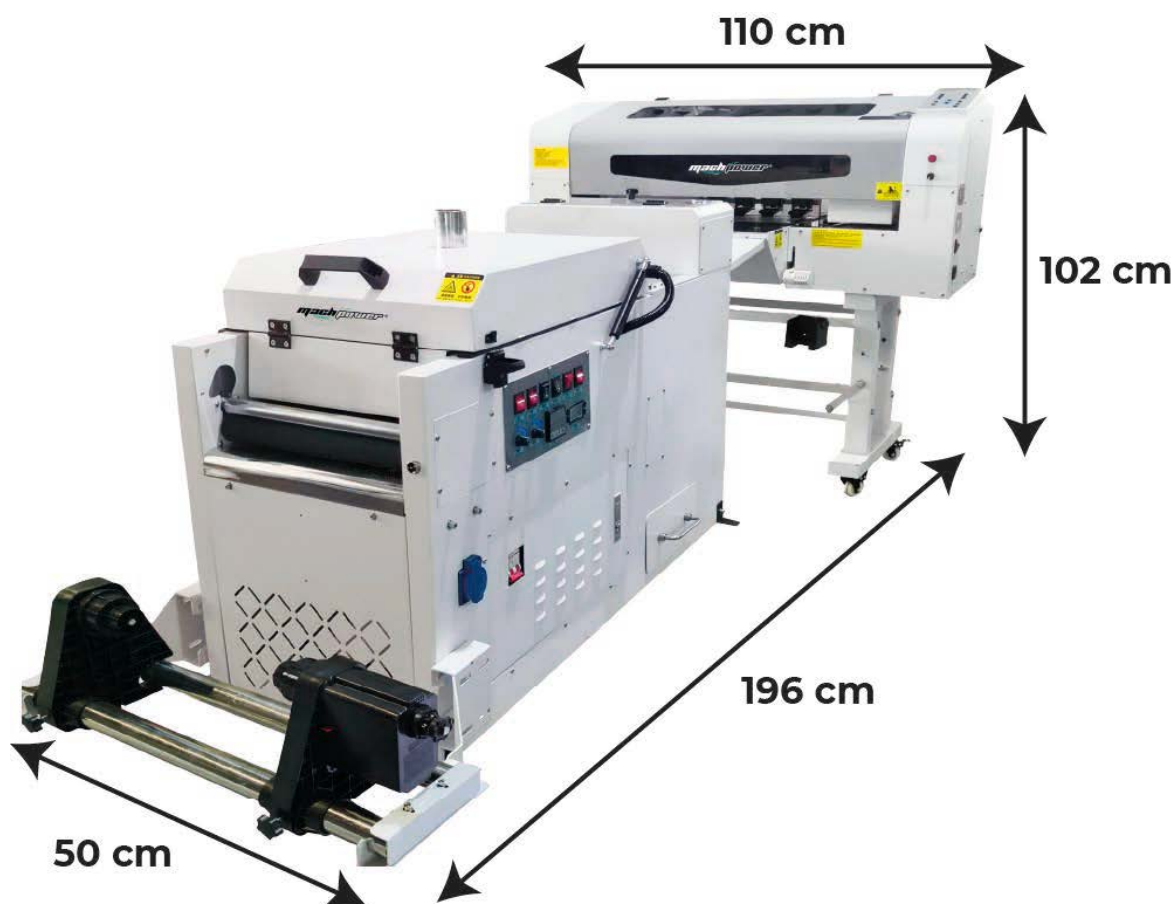
Tecnologia avanzata nelle parti elettriche e operative



Componentistica in alluminio con design integrato per una migliore risoluzione di stampa



Supporta la stampa e l'essiccazione di film di formato A3/A4

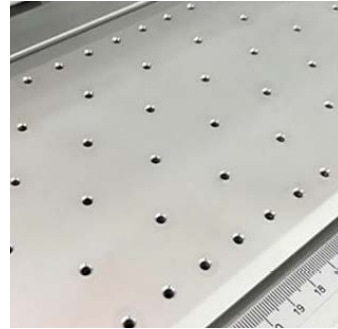


Caratteristiche principali



Rulli ad alta precisione

Progettati per fornire risultati di stampa eccellenti.



Piattaforma di aspirazione

Per una stampa impeccabile, stabile e senza intoppi.



Sensore di temperatura

Per monitorare e controllare le variazioni di temperatura in maniera semplice.



Dispositivo di raccolta

Raccoglie e protegge i lavori ultimati.



Pannello di controllo

Sistema di controllo digitale semplice e veloce.



Sistema di alimentazione inchiostro continuo

Regola in modo intelligente il livello dell'inchiostro, per una stampa senza interruzioni.

Possibili applicazioni



Specifiche tecniche

Testina di stampa	Doppia testina F1080
Dimensioni massime di stampa	larghezza di stampa di 30 cm
Velocità di stampa	3 passaggi : 5,5 m ² /h 4 passaggi : 4,5 m ² /h 6 passaggi : 3 m ² /h 8 passaggi: 2 m ² /h
Tipo inchiostro	Inchiostro pigmentato
Colore inchiostro	C/M/Y/K + White
Software di stampa	RIP
Ingombro totale (LxPxA)	110 x196x102 cm
Dimensioni confezione (LxPxA)	144x70x67 cm
Peso Stampante	95 kg
Risoluzione di stampa	1080 dpi
Alimentazione	220V 50/60Hz
Consumo energetico	1000 W
Temperatura operativa	18-30°C
Umidità operativa	40-70RH

Specifiche tecniche agitatore/essiccatore

Larghezza di stampa	30 cm
Asciugatura	A infrarossi intelligente a 4 tubi di riscaldamento
Consumo energetico	1500 W
Dimensioni della confezione	130x65x102 cm
Peso	93 kg

